

Junta Directiva
17-18 Junio 2022

Referencia:
Punto 5.1 de la Agenda

Punto de la Agenda: Examen Anual de Resultados 2021

Resumen:

El desempeño general de IPPF en 2021 ha sido significativo a pesar del impacto continuo de la pandemia de la COVID-19 y la pérdida de varios socios tras la separación de WHRO.

En 2021, se proporcionó un total de 231,4 millones de servicios a nivel global (155,7 millones de servicios prestados directamente por las Asociaciones Miembro (AM) y 75,7 millones proporcionados través de partenariados o asociaciones), un aumento del 6% con respecto a 2020, lo que indica una clara recuperación desde el inicio de la pandemia. Se excluyen los datos de 14 ex AM que abandonaron IPPF con la WHRO. Las AM de la región de África proporcionaron el 47% del total de los servicios de SSR prestados, la región del Mundo Árabe proporcionó 24% y el sur de Asia 14%. La provisión de anticonceptivos fue particularmente importante. Se registró un total de 29,0 millones de servicios en años de protección de la pareja (APP), un aumento del ocho por ciento con respecto a 2020 y un nivel más alto que en 2019, antes de la pandemia de la COVID-19. IPPF también incrementó su alcance en situaciones de emergencia y desastre, con 6,1 millones de clientes atendidos en entornos humanitarios.

IPPF contribuyó en 2021 a la realización de un total de 121 cambios políticos y legislativos en apoyo o defensa de la salud y los derechos sexuales y reproductivos y la igualdad de género, por debajo de los 136 de 2020. El mayor número de cambios políticos abarcó cambios políticos y legislativos relacionados con el aumento del acceso a los servicios de salud sexual y reproductiva (23), la prevención de la violencia sexual y de género (19) y el aumento del acceso a la atención del aborto (17).

Las AM de IPPF proporcionaron educación integral en sexualidad (EIS) a un total de 34,8 millones de jóvenes, lo que representa un aumento del 36% con respecto a 2020. Si bien la AM de China contribuyó con el 89% de este total, el número de jóvenes que recibió educación sexual integral en otros países también creció de 3,4 millones en 2020 a 4,0 millones en 2021, lo que representa un aumento del 18%.

El Secretariado de IPPF movilizó 164,7 millones de dólares en 2021, mientras que las AM generaron un total de 190,6 millones de dólares; esto último representa una disminución del 12% con respecto a 2022, reflejando también la pérdida de ingresos de las antiguas AM de la Región del Hemisferio Occidental.

Como se presentó en la reunión de la Junta Directiva de marzo 2022, y se refleja en la presentación adjunta, el desempeño general de IPPF con respecto a las proyecciones hasta ahora, ha sido variable. En este momento, cuatro resultados esperados están en camino de lograrse o casi, mientras que otros no siguen el ritmo de las proyecciones. Los factores atenuantes para algunos de estos resultados incluyen la COVID-19 y la "pérdida" de datos de algunas AM tras la salida de WHRO. Sin embargo, está claro que en el caso de varios indicadores

no se han puesto en marcha las estrategias y los recursos necesarios para cumplir las expectativas establecidas en los resultados esperados, mientras que en el caso de otros resultados, las proyecciones eran simplemente demasiado ambiciosas para empezar.

Acción Requerida

- La Junta tomará nota del informe y la presentación adjunta



2021 Informe de Desempeño : Síntesis

Mayo 2022

Resultado 1 – Defender los Derechos

RESULTADOS GLOBALES DE DESEMPEÑO	Resultados 2021	Resultados 2020	% de cambio	Metas 2021	% de la meta logrado
INDICADORES RESULTADO 1					
1 Número de iniciativas de políticas y/o cambios legislativos exitosos en apoyo a la defensa de la SDR y la igualdad de género a los que contribuyó el trabajo en incidencia de IPPF	121	136	(11%)	155	78%
3 Número de grupos de jóvenes y mujeres que realizaron una acción pública en apoyo de la SDR a la que contribuyó el compromiso de IPPF	552	756	(27%)	n/a	n/a

20/05/2022

ippf.org

2

Resultado 2 – Empoderar a las comunidades

RESULTADOS GLOBALES DE DESEMPEÑO	Resultados 2021	Resultados 2020	% de cambio	Metas 2021	% de la meta logrado	
INDICADORES RESULTADO 2						
4	Número de jóvenes que han completado un programa de educación integral en sexualidad (EIS) de calidad garantizada	34,8 millones	25,5 millones	36%	35,2 millones	99%
5	Número de educadores capacitados por las Asociaciones Miembro para proporcionar programas de EIS a jóvenes o proporcionar capacitación en EIS a educadores (capacitación de capacitadores)	100.629	109.426	(8%)	n/a	n/a

20/05/2022

ippf.org

3

Resultado 3 – Servir a las personas

RESULTADOS GLOBALES DE DESEMPEÑO		Resultados 2021	Resultados 2020	% de cambio	Metas 2021	% de la meta logrado
INDICADORES RESULTADO 3						
7	Número de servicios de SSR proporcionados	155,7 millones	143,2 millones	9%	256,9 millones	61%
8	Número de años de protección de la pareja	29,0 millones	26,8 millones	8%	23,9 millones	121%
9	Número de personas que usaron anticoncepción modernos por primera vez*	7,3 millones	5,5 millones	33%	8,6 millones	85%
10	Cientes de IPPF que recomendarían los servicios a familiares o amigos, según la metodología Promoter Score	64%	69%	(5%)	n/a	n/a
11	Número de servicios de SSR habilitados	75,7 millones	75,2 millones	1%	95,2 millones	80%
17	Número de clientes atendidos en entornos humanitarios	6,1 millones	5,5 millones	11%	n/a	n/a

* Solo países FP2020n=50

2021 PERFORMANCE REPORT

Resultado 4 – Unidad y buen desempeño

RESULTADOS GLOBALES DE DESEMPEÑO	Resultados 2021	Resultados 2020	% de cambio	Metas 2021	% de la meta logrado	
INDICADORES – RESULTADO 4						
12	Ingreso total generado por el Secretariado (US\$)	164,7 millones	166,1 millones	(1%)	234,2 millones	70%
13	Ingresos totales generados localmente por las Asociaciones Miembro que reciben subvenciones no restringidas (US\$)	190,9 millones	215,9 millones	(12%)	484,9 millones	39%
14	Proporción del financiamiento no restringido de IPPF utilizado para recompensar a las Asociaciones Miembro a través de un sistema de financiamiento basado en el desempeño	8%	6%	2%	20%	40%
15	Número de voluntarios de IPPF	316.240	316.798	0%	n/a	n/a
18	Porcentaje de las AM que reciben no del 50% de sus ingresos a través de subvenciones no restringidas	81%	74%	7%	n/a	n/a

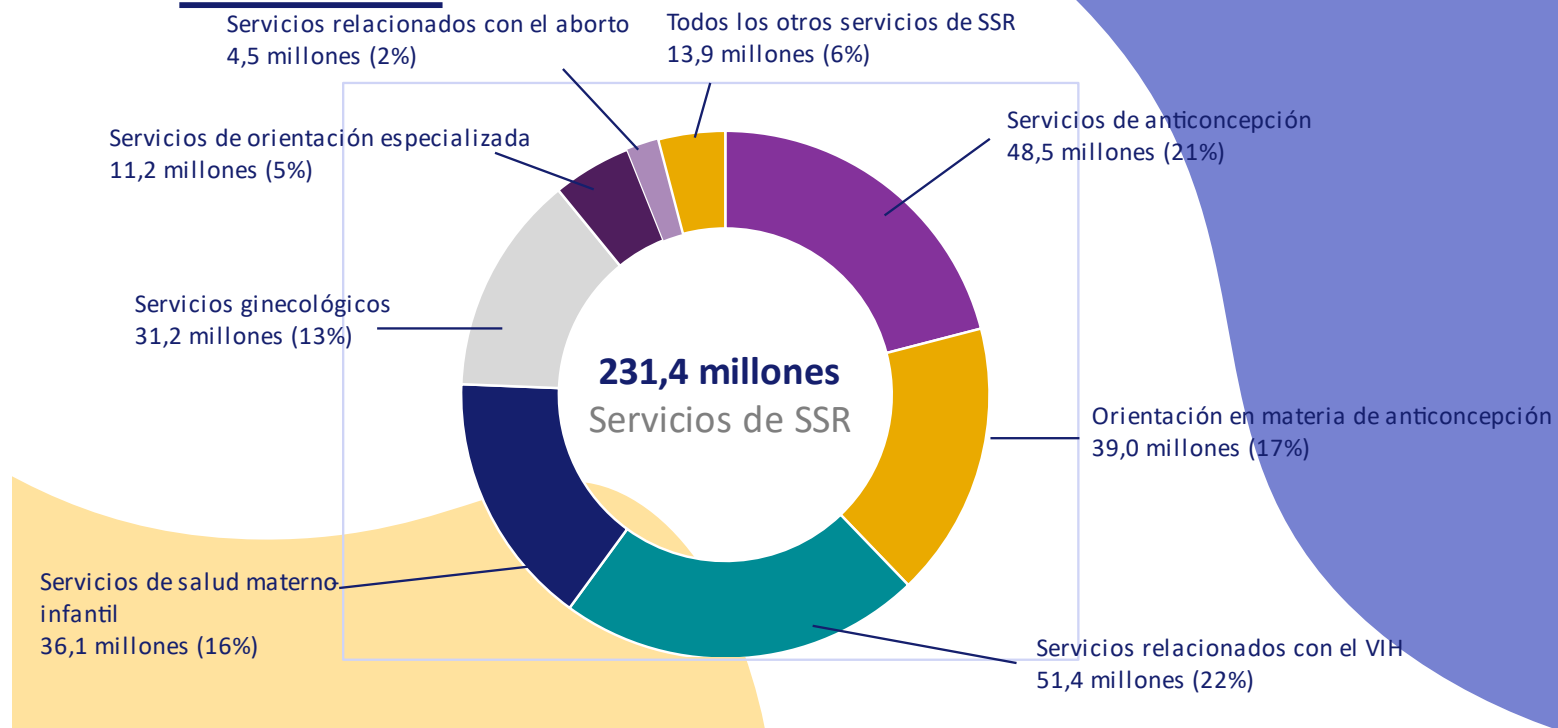
Progreso logrado al 2022

RESULTADO ESPERADO	Total Actual (2016-2021)	Metas 2022	% logrado	¿En camino?
INDICADORES ACUMULADOS				
ER1 – Incidencia	883	1.000	88%	Sí
ER3 – Grupos de jóvenes y de mujeres	4.773	5.000	94%	Sí
ER4 – EIS	182,5 millones	500 millones	37%	No
ER7 – Servicios proporcionados	955,6 millones	1,5 mil millones	64%	No
ER8 – APP (CYP)	146,1 millones	150 millones	97%	Sí
ER11 – Servicios habilitados	359,0 millones	500 millones	72%	No
ER12 – Ingresos del Secretariado	\$910,8 millones	\$1,25 mil millones	73%	No
ER13 – Ingresos de las AM	\$1,51 mil millones	\$2, 87 mil millones	52%	No
ER15 – Voluntarios	1,6 millones	2 millones	81%	Acercándose

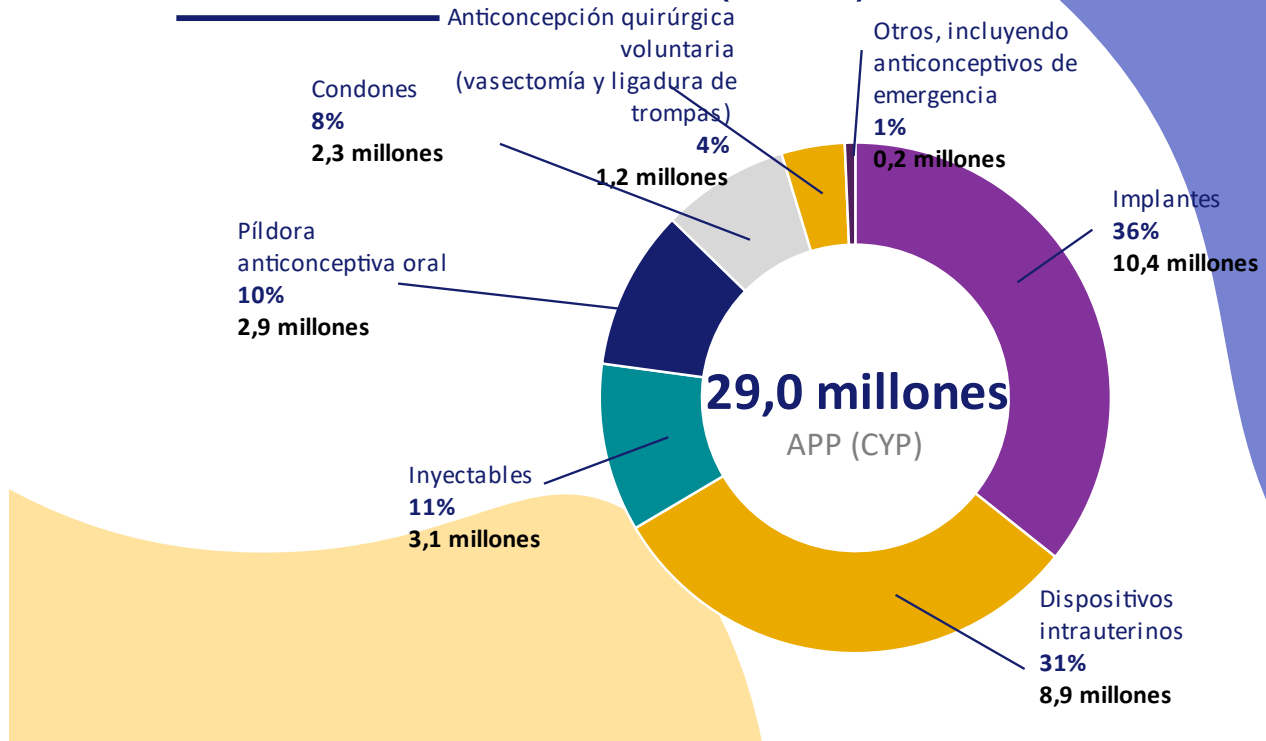
Indicadores adicionales

RESULTADOS GLOBALES DE DESEMPEÑO		Resultados 2021	Resultados 2020	% de cambio	Resultados 2016
INDICADORES ADICIONALES					
	Embarazos no planeados evitados	12,5 millones	11,5 millones	9%	8,1 millones
	Abortos inseguros evitados	3,8 millones	3,4 millones	10%	2,4 millones
	Servicios relacionados con el aborto proporcionados	4,5 millones	4,4 millones	4%	4,8 millones
	Servicios relacionados con el VIH proporcionados	51,4 millones	41,3 millones	24%	42,0 millones
	Total estimado de clientes	72,6 millones	61,5 millones	18%	59,6 millones
	Servicios prestados a los jóvenes	98,7 millones	98,2 millones	1%	74,6 millones

Servicios de SSR por tipo



Métodos mixtos de APP (CYP)



En servicio de los pobres y de las personas vulnerables



8 de
cada 10

de los usuarios
de servicios de
IPPF son
pobres y
vulnerables

6,1
millones

de personas
atendidas en
contextos
humanitarios

86%

de los puntos de
prestación de
servicios de IPPF
son distribuidores
en la comunidad

12,5
millones

de embarazos
no planificados
evitados

3,8
millones

de abortos
inseguros
evitados

43%

de servicios en
SSR
proporcionados
a los jóvenes

INFORME DE DESEMPEÑO 2021

¿Quiénes son los principales colaboradores ?

Resultados a nivel de las AM

Principales colaboradores – Incidencia

#	Asociación Miembro/Socio Colaborador	Triunfos de incidencia 2021
1	Macedonia del Norte	7
2	Australia	6
3=	Egipto	5
3=	México	5
3=	Suecia	5
6	Albania	4
7=	Sudán	3
7=	Nueva Zelandia	3
7=	Bélgica (FLCPF)	3

Colaboradores principales – Servicio de SSR (proporcionados y habilitados)



#	Asociación Miembro/ Socio Colaborador	2021	% contribución
1	Nigeria	45,8 millones	20%
2	Pakistán	22,6 millones	10%
3	India	20,8 millones	9%
4	Sudán	17,6 millones	8%
5	Etiopía	17,5 millones	8%
6	Estados Unidos de America	8,8 millones	4%
7	Siria	8,4 millones	4%
8	República Democrática del Congo	8,1 millones	4%
9	Uganda	7,3 millones	3%
10	Colombia	6 millones	3%

NB – Total global = 231,4 millones

INFORME DE DESEMPEÑO 2021

Colaboradores principales – APP (CYP)

#	Asociación Miembro/Socio Colaborador	2021	% contribución
1	Nigeria	5.595.942	19%
2	Pakistán	3.913.216	13%
3	Etiopía	3.274.974	11%
4	Sudán	2.545.647	9%
5	Colombia	2.386.526	8%
6	Zimbabue	2.265.531	8%
7	Uganda	1.147.905	4%
8	Estados Unidos de America	1.012.886	3%
9	República Democrática del Congo	814.152	3%
10	India	733.841	3%

NB – Total global = 29,0 millones

Colaboradores principales – Servicios relativos al aborto



#	Asociación Miembro/Socio Colaborador	2021	% contribución
1	Nigeria	719.119	16%
2	Estados Unidos de America	502.667	11%
3	Pakistán	435.554	10%
4	Etiopía	431.581	10%
5	India	314.112	7%
6	Uganda	279.965	6%
7	Colombia	276.017	6%
8	Vietnam	261.365	6%
9	Sudán	222.146	5%
10	Camerún	147.175	3%

NB – Total Global = 4,5 millones

INFORME DE DESEMPEÑO 2021

Principales colaboradores – Servicios relativos al VIH



#	Asociación Miembro/Socio Colaborador	2021	% contribución
1	Nigeria	6.971.236	14%
2	Etiopía	4.833.348	9%
3	Estados Unidos de America	4.577.150	9%
4	India	3.965.749	8%
5	Camerún	3.957.450	8%
6	Pakistán	3.095.035	6%
7	República Democrática del Congo	3.089.443	6%
8	Uganda	3.019.735	6%
9	Sudán	2.545.996	5%
10	Cambodia	1.728.281	3%

NB –Total global = 51,4 millones

INFORME DE SEMPEÑO 2021

Contribuidores principales – EIS

#	Asociación Miembro/Socio Colaborador	2021	% contribución
1	China	30.789.000	89%
2	Burkina Faso	553.859	2%
3	Benín	359.394	1%
4	Zambia	296.580	1%
5	India	258.041	1%
6	Suiza	231.231	1%
7	Países Bajos	229.413	1%
8	Togo	226.572	1%
9	Etiopía	208.883	1%
10	Estados Unidos de América	175.601	1%

NB – Total global = 34,8 millones