

بند جدول الأعمال: إطار نتائج استراتيجية 2028

ملخص: تشمل مسودة إطار النتائج 12 مؤشرًا كمياً ونوعياً مقابل أربع ركائز استراتيجية و 12 مسارًا بالغ الأهمية. تم تطويره ليوضح الالتزامات التي تم التعهد بها في إستراتيجية اتحاد IPPF الجديدة من خلال عملية استشارية مكثفة ومستمرة تضمنت الجمعيات الأعضاء (70 استجابة من 62 جمعية عضو شاركت في الاستطلاع)، والسكرتاريا والمانحين حتى الآن. حضر 262 ممثلًا عن الجمعيات الأعضاء/الشركاء المتعاونين والسكرتاريا ندوات عبر الإنترنت ولا تزال مشاركة المانحين قيد التنفيذ.

يختلف إطار النتائج هذا عن أطر النتائج الاستراتيجية السابقة من نواح كثيرة. ويشمل أبحاث ودراسات لقياس التأثير، وبيانات تستند إلى مستفيدين من الخدمات، وتدريبات على آلية التوزيع ووضع الخرائط ودراسات يقودها الشباب، بالإضافة إلى نهج متدرج لجمع البيانات وإعداد التقارير حتى لا تضطر كل الجمعيات الأعضاء/الشركاء المتعاونين لتقديم تقارير تستوفي جميع المؤشرات للإقرار بذلك، في اتحاد متنوع مثل اتحاد IPPF، فلا يوجد مقياس واحد يناسب الجميع.

مع الإقرار بأن الإستراتيجية تتضمن 33 التزامًا، كان هناك إجماع على إبقاء عدد المؤشرات عند مستوى يمكن إدارته، الأمر الذي يسمح بالتركيز بوضوح على مجالات محددة ذات أولوية في الاستراتيجية الجديدة (المسارات) مع مواصلة جمع البيانات المتاحة بشكل روتيني في الجمعيات الأعضاء. لذلك سوف نواصل تتبع البيانات حول عدد الخدمات، وعدد المستفيدين منها المصنفين حسب العمر/النوع، ومواد منع الحمل الموزعة (الأمر الذي يسمح بحساب سنوات الحماية الزوجية - CYP) وعدد الشباب الذين تم الوصول إليهم من خلال التثقيف الجنسي الشامل (CSE). بالإضافة إلى ذلك، سوف تواصل الجمعيات الأعضاء/الشركاء المتعاونون جمع البيانات المطلوبة فيما يخص سياقهم المحلي و/أو التزامات التمويل المقيد.

الإجراء المطلوب:

- أن يحيط المجلس علمًا ويدعم مسودة إطار النتائج المرفقة (2023 إلى 2028) بناءً على الآراء والتعليقات التي تلقيناها حتى الآن.

1. تركيز الرعاية على الأفراد

- التوسع في الخيارات - التوسع في إمكانية الوصول - تعزيز الجوانب الرقمية والرعاية الذاتية

المؤشرات

1. نسبة [تقديم الخدمة] الجمعيات الأعضاء/الشركاء المتعاونون الذين يقدمون حزمة IPES-plus ويستوفون معايير الجودة.
2. عدد المستفيدين من الخدمات حسب نوع الخدمات ونموذج الرعاية (بما في ذلك التدخلات الصحية الرقمية (DHIS) والرعاية الذاتية الميسرة) مع التركيز على المراهقين والشباب والأفراد في مواقع الأزمات الإنسانية وغيرهم من المهمشين والمستبعدين.
3. عدد الخدمات المقدمة حسب نوع الخدمات ونموذج الرعاية (بما في ذلك التدخلات الصحية الرقمية (DHIS) والرعاية الذاتية الميسرة) مع التركيز على المراهقين والشباب، والأفراد في مواقع الأزمات الإنسانية وغيرهم من المهمشين والمستبعدين.
4. النسبة الإجمالية لمساهمة الجمعيات الأعضاء/الشركاء المتعاونين في خدمات الصحة الجنسية والإنجابية على المستوى الوطني المقدمة في بلدانهم.

تشمل حزمة اتحاد IPPF للخدمات الأساسية المتكاملة (IPES) حاليًا ثمانية عناصر: تقديم المشورة، منع الحمل، رعاية الإجهاد الآمن، الأمراض المنقولة عن طريق الاتصال الجنسي/عدوى الجهاز التناسلي (RTIS)، فيروس نقص المناعة البشري (HIV)، أمراض النساء، التوليد والوقاية من العنف القائم على النوع الاجتماعي. سوف تتم مراجعة حزمة الخدمات الأساسية المتكاملة (IPES) بعد الموافقة على الإستراتيجية الجديدة لإدراج خدمات ونماذج رعاية إضافية/جديدة.

سوف نواصل تتبع البيانات المتعلقة بعدد جميع الخدمات وعدد جميع المستفيدين المصنفين حسب العمر والنوع وأنواع خدمات الصحة الجنسية والإنجابية المقدمة، وعدد الشباب الذين تم الوصول إليهم من خلال التثقيف الجنسي الشامل، والمواد التي تم توزيعها (من أجل سنوات الحماية الزوجية).

سوف يُتخذ المؤشر 4 من عينة تمثل الجمعيات الأعضاء/الشركاء المتعاونين.

2. الارتقاء بالأجندة الجنسية

- الدعوة الميدانية - تبديل المعايير - العمل مع الشباب

المؤشرات

5. عدد مبادرات التغيير الناجحة للسياسات وأو القوانين لدعم الحقوق والصحة الجنسية والإنجابية أو الدفاع عنها.
6. التغييرات في دعم المساواة بين الجنسين والإدماج في الاتحاد.
7. جودة التثقيف الجنسي الشامل ومدى وصوله وتأثيره، والرعاية التي تركز على الشباب، والتقدم المحرز في إشراك الشباب في الاتحاد.

تم بالفعل تحديد المؤشر 5 ويتضمن مكاسب الدعوة على المستوى العالمي والإقليمي والوطني.

سوف يتم إجراء الدراسات البحثية ودراسات قياس التأثير المقترحة في المؤشرين 6 و 7 على الأقل مرتين أو ثلاث مرات في بداية فترة الإستراتيجية ومنتصفها ونهايتها.

سوف يتم صياغة القواعد التنظيمية والأسئلة البحثية قبل إجراء الدراسة.

3. التكافل من أجل التغيير

- دعم الحركات الاجتماعية - الشراكة الاستراتيجية - الابتكار وتبادل المعرفة

المؤشرات

8. مساهمة اتحاد IPPF في دعم الحركات الاجتماعية والدفاع عن الناشطين.
9. عدد الحملات داخل القطاعات وبينها التي قام بها الاتحاد لدعم أو الدفاع عن الحقوق والصحة الجنسية والإنجابية، من خلال عدسة التنوع وإنهاء الاستعمار.
10. نسبة مبادرات البحوث والأدلة التي توصلت إليها مراكز التعلم التي تقودها الجمعيات الأعضاء القادمة من الجنوب العالمي.

سوف توضع القواعد التنظيمية والأسئلة البحثية من خلال إجراء مشاورات على مستوى الاتحاد.

4. نمي اتحادنا

تأكيد هويتنا - تنمية اتحادنا الإخلاص لرسالتنا

المؤشرات

11. درجة تقييم كفاءة السكرتاريا الكلية (للتفاصيل انظر الجدول أدناه)

12. درجة آلية مساءلة السكرتاريا (SAM)

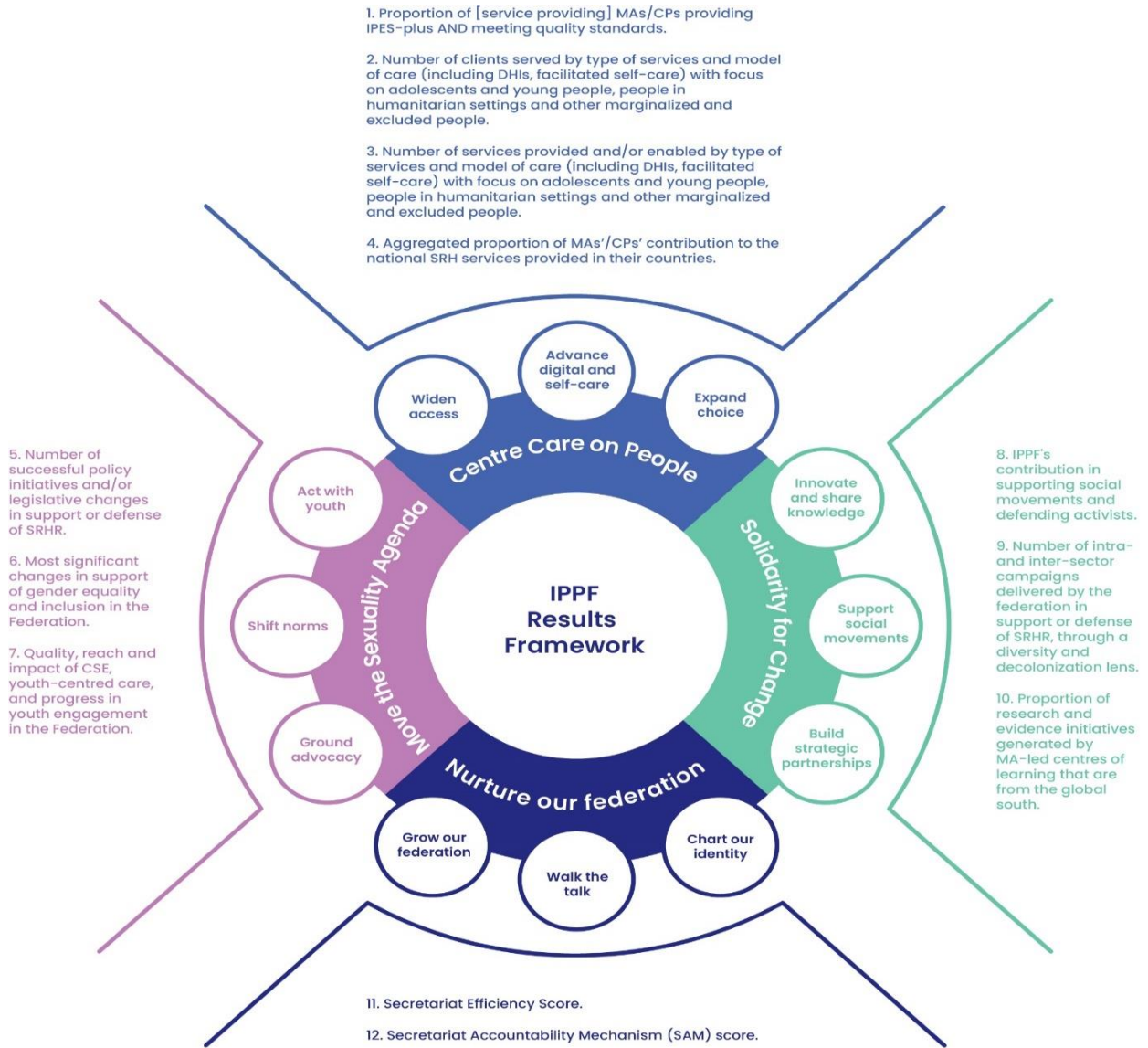
يتولى فريق قيادة المديرين (DLT) تقييم المؤشر 11

تتولى الجمعيات الأعضاء تقييم المؤشر 12

درجة كفاءة السكرتاريا – العناصر الفرعية

بالنسبة للمؤشر 11، درجة لقياس الكفاءة تتكون من 10 عناصر تتضمن حدوث تحسن في بصمتنا، وتعزيز الأنظمة (تكنولوجيا المعلومات، والموارد البشرية، والمالية، والبيانات)، والتعلم، وتعبئة الموارد، والتقدم في برنامج عملنا لمكافحة العنصرية ومكافحة التمييز مع تحديد 3 نقاط لتقييم الدرجة. سوف يتراوح نطاق درجة التقييم المحتملة من -10 إلى +10، بهدف الحصول على 10 بحلول عام 2028.

العناصر المقترحة	تراجعت/ ساعات	بقيت كما هي	ازدادت/ تحسنت
1 إجمالي عدد الجمعيات الأعضاء أو الشركاء المتعاونين في أعلى 25 دولة ذات أدنى مؤشر للتنمية البشرية/ لاحتياجات الحقوق والصحة الجنسية والإنجابية التي لم يتم تليينها	1-	0	1
2 تعزيز نظم الموارد البشرية	1-	0	1
3 تعزيز نظم التمويل	1-	0	1
4 تعزيز نظم تكنولوجيا المعلومات	1-	0	1
5 تعزيز نظم إدارة البيانات	1-	0	1
6 تعزيز نظم التعلم	1-	0	1
7 نسبة الجمعيات الأعضاء/الشركاء المتعاونين الذين لديهم 80% أو أكثر من العيادات الثابتة بها أنظمة معلومات لإدارة العيادات بما في ذلك سجلات صحية إلكترونية للمستفيدين	1-	0	1
8 نسبة الجمعيات الأعضاء/الشركاء المتعاونين الذين يتلقون أقل من 50% من دخلهم من جهة مانحة واحدة	1-	0	1
9 إجمالي الموارد المالية التي تم تجميعها	1-	0	1
10 التقدم في برنامج عمل مكافحة العنصرية ومكافحة التمييز	1-	0	1



* IPPF Integrated Package of Essential Services (IPES) will be revisited to reflect additional priority services such as infertility care, services provided to adolescents etc.
 **Quality standards and revision of SGBV components to be informed by the ongoing discussion with the Secretariat and MA colleagues
 *** 10 component growth score proposed that include improvement in MA base, Systems strengthening (IT, HR, Finance, Data), learning and resource mobilization. TBC.