

**Conseil d'administration  
29 septembre 2022**

**En référence au  
point 4 de l'ordre du jour**

**Point à l'ordre du jour : STRATEGIE 2028 - CADRE DE RESULTATS**

**Résumé** Le cadre de résultats (CR) provisoire comprend 12 indicateurs quantitatifs et qualitatifs en face des 4 piliers stratégiques et 12 passerelles critiques. Il a été élaboré pour tenir compte des engagements pris dans la nouvelle stratégie de l'IPPF. Il est le fruit d'un vaste processus consultatif qui a inclus AM (70 réponses de 62 AM qui ont répondu à l'enquête), Secrétariat et donateurs. 262 représentants des AM/PC et du Secrétariat ont participé à des webinaires et la participation des donateurs est toujours en cours.

Ce CR se démarque des cadres de résultats stratégiques précédents à bien des égards. Il comprend des recherches et des études d'impact, des données client-e-s, des exercices de mapping et des études menées par des jeunes, ainsi qu'une approche segmentée de la collecte et des rapports de données, selon laquelle les AM/PC ne seront pas tenus de rendre compte de tous les indicateurs, étant donné que dans une Fédération aussi diverse que l'IPPF, une taille unique ne convient pas à tous.

Tout en reconnaissant que la stratégie fait état de 33 engagements, le consensus fut de maintenir le nombre d'indicateurs à un niveau gérable afin de pouvoir se concentrer sur les domaines prioritaires spécifiques de la nouvelle stratégie (les passerelles) tout en continuant à collecter les données couramment disponibles dans les AM. Nous continuerons donc à suivre les données sur le nombre de services, le nombre de client-e-s ventilé-e-s par âge/sexe, les produits contraceptifs distribués (ce qui permettra de calculer le couple –année de protection CAP) et le nombre de jeunes ayant reçu une éducation sexuelle intégrée (ESI).

En outre, les AM/PC continueront à collecter les données requises par leur contexte local et/ou leurs engagements financiers restreints.

**Action requise**

- Le Conseil d'administration de **prendre note** du cadre de résultats (2023-28) provisoire ci-joint et le soutenir en fonction des retours d'information reçus jusqu'à présent.

Cadre de résultats (2023-2028) proposé :

## I. Centrer les soins sur la personne

- *Accroître le choix – Elargir l'accès – Favoriser les soins numériques et auto-administrés*

### Indicateurs

1. Proportion d'AM/PC [prestataires de services] fournissant le PISE-plus ET répondant aux normes de qualité.
2. Nombre de client-e-s desservi-e-s, par type de services et modèle de soins (y compris les interventions de santé numérique (ISN) et les autosoins facilités) mettant l'accent sur les adolescents et les jeunes, les personnes en structure humanitaire et les autres personnes marginalisées et exclues.
3. Nombre de services offerts, par type de services et modèle de soins (y compris les ISN et les autosoins facilités) mettant l'accent sur les adolescents et les jeunes, les personnes en structure humanitaire et les autres personnes marginalisées et exclues.
4. Proportion agrégée de la contribution des AM / PC aux services nationaux de SSR fournis dans leur pays.

*Le paquet intégré de services essentiels de l'IPPF est aujourd'hui constitué de huit éléments : counselling, contraception, soins avortement sans risque, IST/IAR, VIH, gynécologie, obstétrique et prévention de la violence sexiste. Le PISE sera revu après que la nouvelle stratégie a été approuvée afin de prendre en compte des services et modèles de soins supplémentaires/nouveaux.*

*Nous continuerons donc à suivre les données sur le nombre de services, le nombre de client-e-s ventilé-e-s par âge/genre, les types de services de SSR offerts, le nombre de jeunes touché-e-s par l'ESI et les produits distribués (pour le CAP).*

*L'indicateur 4 sera collecté parmi un échantillon d'AM et de PC représentatifs.*

## II. Faire évoluer la question de la sexualité

- *Consolider le plaidoyer – Faire évoluer les normes – Agir avec les jeunes*

### Indicateurs

5. Nombre **d'initiatives politiques couronnés de succès** et/ou de changements législatifs en soutien ou en défense de la SDSR
6. Changements en faveur de **l'égalité des genres et de l'inclusion** dans la Fédération
7. Qualité, portée et impact de l'ESI et de soins **centrés sur les jeunes**, et progrès en matière **d'engagement des jeunes** dans la Fédération.

*L'indicateur 5 est déjà collecté et intègre les victoires aux divers échelons (mondial, régional et national).*

*La recherche et les études d'impact proposées aux indicateurs 6 & 7 seront menées au moins deux ou 3 fois au début, en milieu et à la fin de la période stratégique.*

*L'objet spécifique, les modalités et les questions de la recherche seront formulées en amont de l'étude.*



### III. Solidarité pour le changement

- *Soutenir les mouvements sociaux – partenariats stratégiques – Innover & partager les connaissances*

#### Indicateurs

8. Contribution de l'IPPF en matière de **soutien aux mouvements sociaux** et de défense des militants et activistes
9. Nombre de **campagnes** intra et intersectorielles **menées par la Fédération** en soutien à la SDR, dans une optique de diversité et de décolonisation
10. Proportion d'initiatives de recherche et de données probantes générées par les **centres d'apprentissage dirigés par les AM des pays du Sud.**

*L'objet spécifique, les modalités et les questions de la recherche seront élaborés lors d'un processus de consultation au sein de la Fédération toute entière.*



### IV. Prendre soin de notre Fédération

- *Définir notre identité – Faire croître notre Fédération – Joindre le geste à la parole*

#### Indicateurs

11. **Score global d'efficacité du Secrétariat** (voir tableau ci-dessous pour plus de détails)
12. Score du **dispositif de responsabilité du Secrétariat**

*L'indicateur A11 sera évalué par l'équipe de direction*

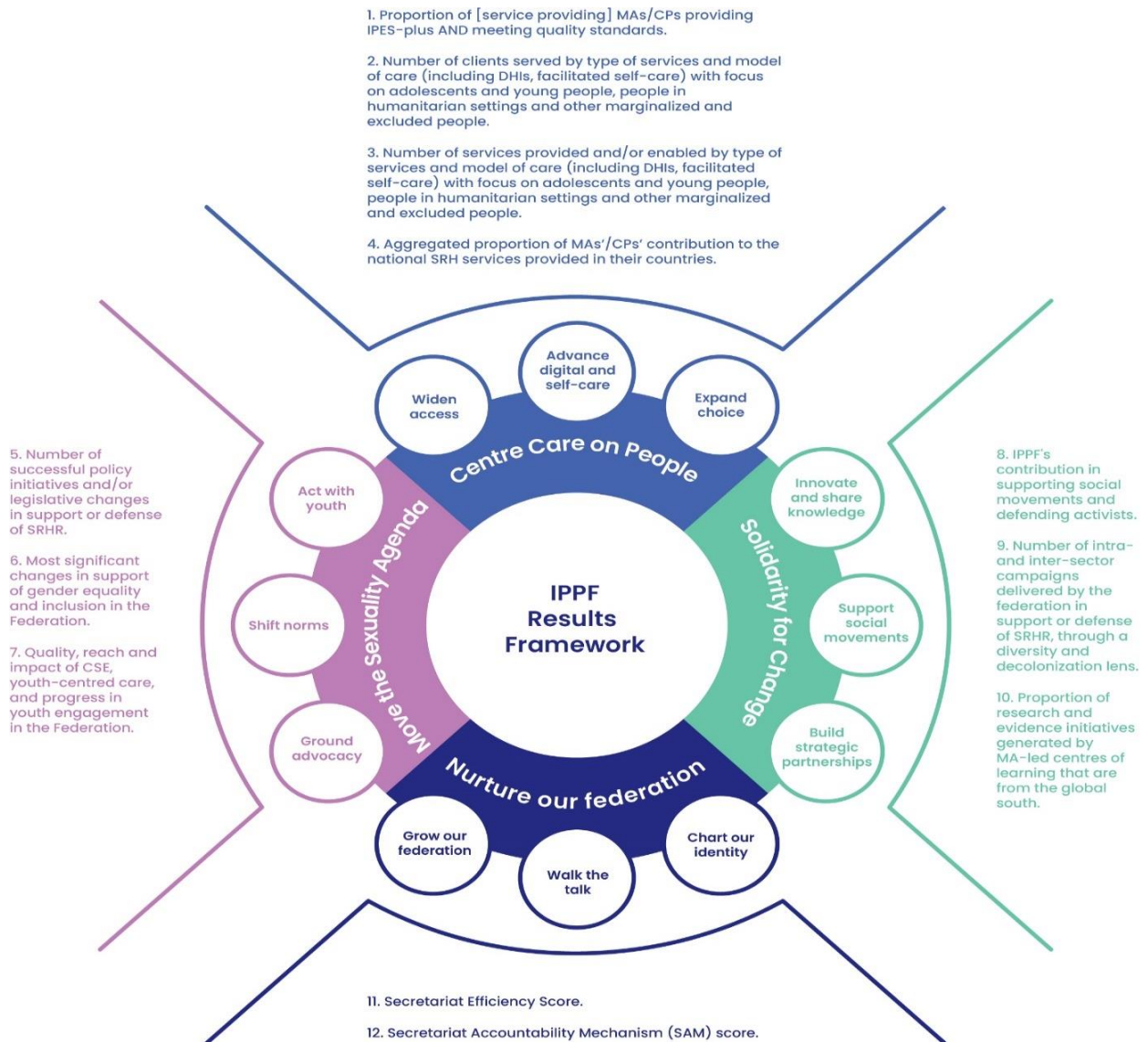
*L'indicateur A11 sera évalué par les AM*

#### Composantes du score d'efficacité du Secrétariat

En ce qui concerne l'indicateur 11, un score d'efficacité constitué de 10 éléments dont : l'amélioration de notre empreinte, le renforcement des systèmes (informatique, RH, finances, données), l'apprentissage, la mobilisation des ressources et les progrès de notre programme d'action contre le racisme et la discrimination, avec une notation sur 3 points. La fourchette possible de notation ira de -10 à +10, l'objectif étant de parvenir à 10 d'ici 2028.

	<b>Composantes proposées</b>	En baisse/a empiré	Demeure inchangé	A augmenté/s'est amélioré
1	Nombre total d'AM ou de PC dans les 25 pays ayant l'indice de développement humain le plus bas/ Besoins non satisfaits en matière de SDR	-1	0	1
2	Renforcement des systèmes de RH	-1	0	1
3	Renforcement des systèmes financiers	-1	0	1
4	Renforcement des systèmes informatiques	-1	0	1
5	Renforcement des systèmes de gestion des données	-1	0	1
6	Renforcement des systèmes d'apprentissage	-1	0	1
7	Proportion d'AM/PC dont 80 % ou plus des cliniques fixes sont équipées de systèmes de gestion et d'information clinique (SGIC), y compris des dossiers médicaux électroniques des client-e-s	-1	0	1
8	Proportion d'AM/PC recevant moins de 50 % de leurs revenus d'un seul donateur	-1	0	1
9	Ensemble des ressources financières mobilisées	-1	0	1
10	Progrès dans le programme d'action contre le racisme et la discrimination	-1	0	1

## ANNEXE : Diagramme du Cadre de résultats



\* IPPF Integrated Package of Essential Services (IPES) will be revisited to reflect additional priority services such as infertility care, services provided to adolescents etc.  
 \*\*Quality standards and revision of SGBV components to be informed by the ongoing discussion with the Secretariat and MA colleagues  
 \*\*\* 10 component growth score proposed that include improvement in MA base, Systems strengthening (IT, HR, Finance, Data), learning and resource mobilization. TBC.